

Väinämöisentie 2A

LOGISTIIKKA JA VARASTO | TOIMISTOTILAT | TUOTANTOTILAT

Osoite	Väinämöisentie 2 A, 15200 Lahti
Rakennusvuosi	1975, laajennus 1991
Pysäköinti	Henkilökunta- ja asiakaspysäköinti
Kokonaispinta-ala	1 4037



Tiedot

Logistiikkatalo Väinämöisentie 2A:ssa on lähetys- ja varastotilaa sekä tuotanto- että toimistotilaa. Sijainti aivan Lahden keskustan tuntumassa.

- Väinämöisentie 2A ala- ja yläkerrassa toimistotilaa.
- Toimistotilaa n. 600 m² ja 450 m²tilat
- Tiloja on helppo muokata käyttäjän tarpeiden mukaisesti.
- Tuotanto-, varasto- ja logistiikkatilaa yhteensä n. 600 m² + 1400 m² (korkeus noin 3 m)
- Tuotanto-logistiikka/varastotilojen yhteydessä käytettävissä 10 lastaustaskua

Laajat sosiaali- ja pukuhuoneet ja hyvät henkilökunta- ja asiakaspysäköintialueet. Kiinteistössä myös erikseen vuokrattavissa Ilmari-saunan tilat.

Kiinteistö sijaitsee loistavien kulkuyhteyksien päässä ja on helposti saavutettavissa: Vain 2,9 km E75-tielle, Helsinkiin 115 km, Kouvolaan 60 km, Tampereelle 135 km.

Avaralla piha-alueella laaja lastauslaiturialue, jonne kulku Ilmarisentie 3:n kautta.

Väinämöisetie 2 A:n rakennukset ovat omalla 98 901 neliön tontilla, tonttitehokkuusluku e=1,0. Rakennusoikeutta yhteensä tontilla huikeat 98 901 m²

Ota yhteyttä

Yhteyshenkilö

Miika Laakso
Asset Manager

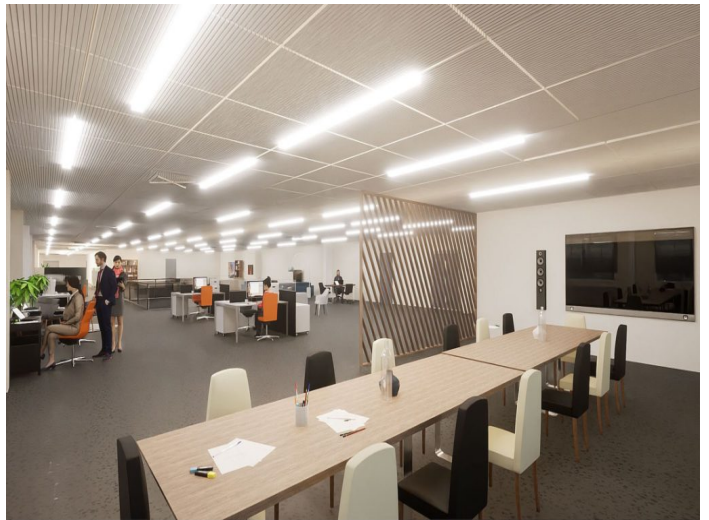
[+358 40 547 7160](tel:+358405477160)
miika.laakso@spatium.fi

Asiakkuudet
Markkinointi- ja viestintä
Kiinteistöjen kaupallinen kehittäminen ja vuokraus
Toimitusjohtajan varahenkilö

Lahden Jäähalli Oy:n toimitusjohtaja ja tapahtuma- ja tilavuokraus



Spatium Toimitilat Oy - Väinämöisentie 2A



Spatium Toimitilat Oy - Väinämöisentie 2A





Spatium Toimitilat Oy - Väinämöisentie 2A



Spatium Toimitilat Oy - Väinämöisentie 2A



Spatium Toimitilat Oy - Väinämöisentie 2A